



OSVĚDČENÍ o:<sup>1/</sup>

COMMUNICATION concerning: <sup>1/</sup>



**UDĚLENÍ HOMOLOGACE**  
ROZŠÍŘENÍ HOMOLOGACE  
ODEJMUTÍ HOMOLOGACE  
UKONČENÍ VÝROBY

**APPROVAL GRANTED**  
APPROVAL EXTENDED  
APPROVAL WITHDRAWN  
PRODUCTION DEFINITELY DISCONTINUED

typu zvláštní výstražné svítilny motorových vozidel podle Předpisu č. 65,  
doplněk 1; 2; 3; 4; 5; 6; 7;8;9

of a type of special warning lamp for motor vehicles, pursuant to Regulation  
No. 65, supplement 1; 2; 3; 4; 5; 6; 7;8;9

Homologace č.: **00 1710**  
Approval No.:

Rozšíření č.: **N/A**  
Extension No.:

1. Zvláštní výstražná svítilna  
~~modrá/červená/oranžová~~<sup>1/</sup>  
Special warning lamp ~~blue/red/amber~~<sup>1/</sup>

**mpower® 3" Fascia Light**

<b>EMP(x)1STE3A</b>	<b>Stud Mount</b>	<b>Amber</b>
<b>EMP(x)1SLE3A</b>	<b>Stud Mount</b>	<b>Amber</b>
<b>EMP(x)1QME3A</b>	<b>Quick Mount</b>	<b>Amber</b>
<b>EMP(x)1SME3A</b>	<b>Single screw Mount</b>	<b>Amber</b>

x = C or S

C=Configured Part Number

S=Standard Part Number

2. Zvláštní výstražná svítilna má  
~~jednu/dvě~~ úrovně svítivosti <sup>1/</sup>  
Special warning lamp has ~~one/two~~  
levels of intensity <sup>1/</sup>

**2**

3. U zvláštních výstražných svítilen se  
dvěma úrovněmi svítivosti uvedte  
systém, kterého se užívá ke zvýšení  
intenzity osvětlení za dne:  
For special warning lamps having two  
levels of intensity, indicate the system  
used to obtain increased intensity at  
daytime:

**Manuální přepínání**

**Manual switching**

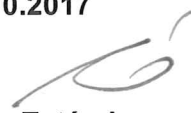
4. Užitý světelný zdroj, nevýměnný  
světelný zdroj, ~~nebo~~ kategorie žárovky:  
Used light source, no barter luminous  
source ~~or~~ category of filament lamp:

**LUMILEDS C:  
L1C1-PCA1000000**

5. Jmenovité napětí výstražného světla:  
Rated voltage of special warning lamp:

**12V/24V; 7,5 W, Category XA2**



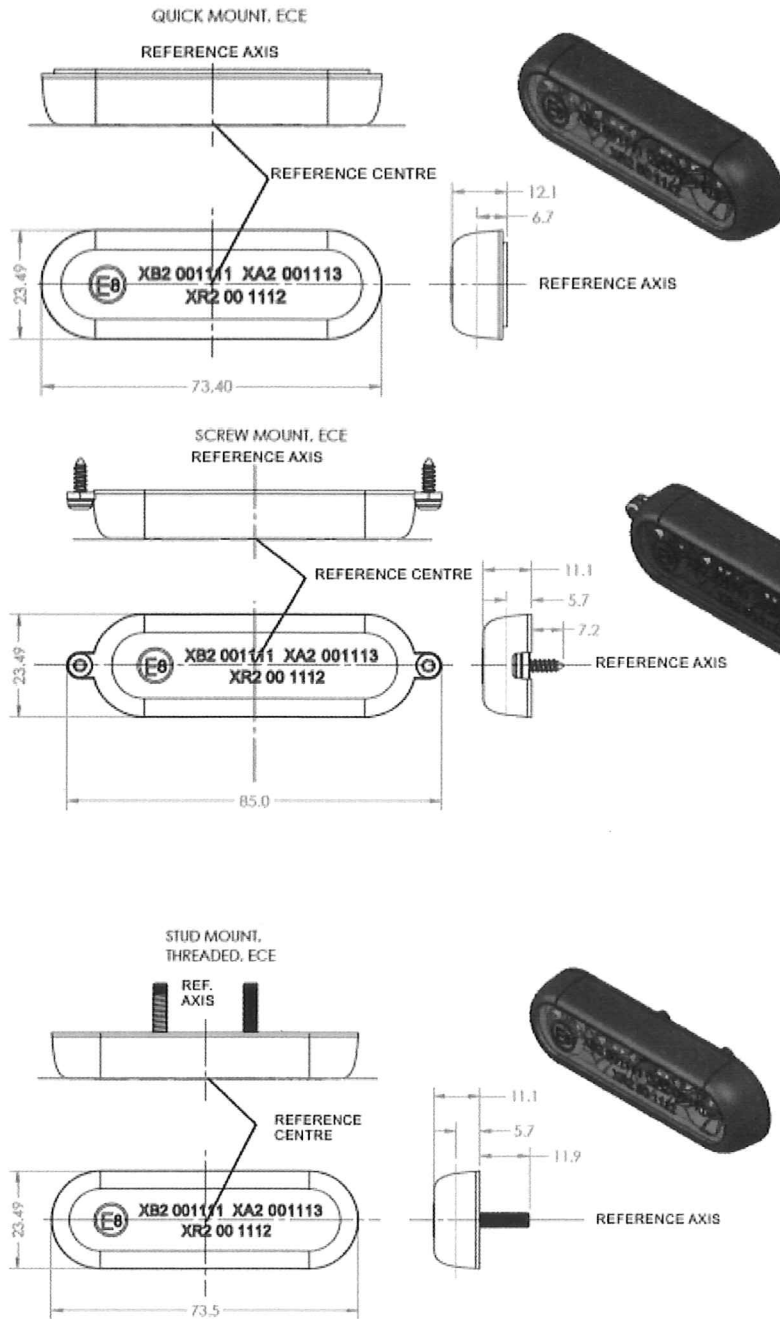
6. Obchodní název nebo značka:  
Trade name or mark: **SoundOff Signal**
7. Název a adresa výrobce:  
Manufaktur's name and address: **SoundOff Signal  
3900 Central Parkway, Hudsonville, MI 49426 USA**
8. Název a adresa případného zástupce  
výrobce:  
If applicable, name and address of  
manufacturers representative: **HOLOMÝ s.r.o.  
Hemy 829, Valašské Meziříčí - Krásno nad Bečvou  
Czech Republic**
9. K homologaci dodáno dne:  
Submitted for approval on: **21.08.2017**
10. Technická organizace pro  
homologační zkoušky:  
Technical service responsible for  
approval tests: **Elektrotechnický zkušební ústav s.p.**
11. Datum zprávy vydané touto organizací:  
Date of report issued by that service: **18.10.2017**
12. Číslo zprávy, vydané touto organizací:  
Number of report issued by that  
service: **701259-01/03**
13. **HOMOLOGACE UDĚLENA/ODMÍTNUTA/ROZŠÍŘENA/ODEJMUTA <sup>1/</sup>**  
**APPROVAL IS GRANTED/REFUSED/EXTENDED/WITHDRAWN <sup>1/</sup>**
14. Důvod(-y) rozšíření (je-li vhodné):  
Reason(s) of extension (if applicable): **-**
15. Místo:  
Place: **Praha**
16. Datum:  
Date: **26.10.2017**
17. Podpis:  
Signature: **U.Š.   
Dalibor Tatýrek**
18. **K tomuto osvědčení je přiložen soupis dokumentů, uložených u orgánu státní správy, který udělil homologaci a které jsou dostupné na vyžádání.**  
**The list of documents deposited with the Administrative Service which has granted approval is annexed is this communication and may be obtained on request.**

<sup>1/</sup> Nehodící se škrtněte  
Strike out what does not apply



**Výkresy č.: 01**  
**Drawings No.: 01**

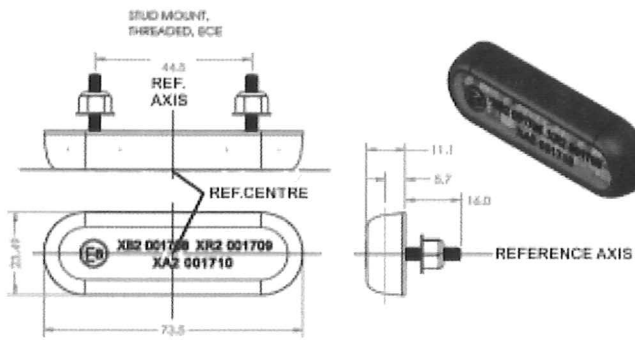
Optical Axis Drawing  
 Location and Direction of Optical Axis



**SoundOff**  
**Signal III**

PO Box 206  
 3900 Central Parkway  
 Hudsonville, MI 49426  
 toll free 800.338.7337  
 office 616.896.7100  
 office fax 616.896.1226  
 order fax 616.896.1286



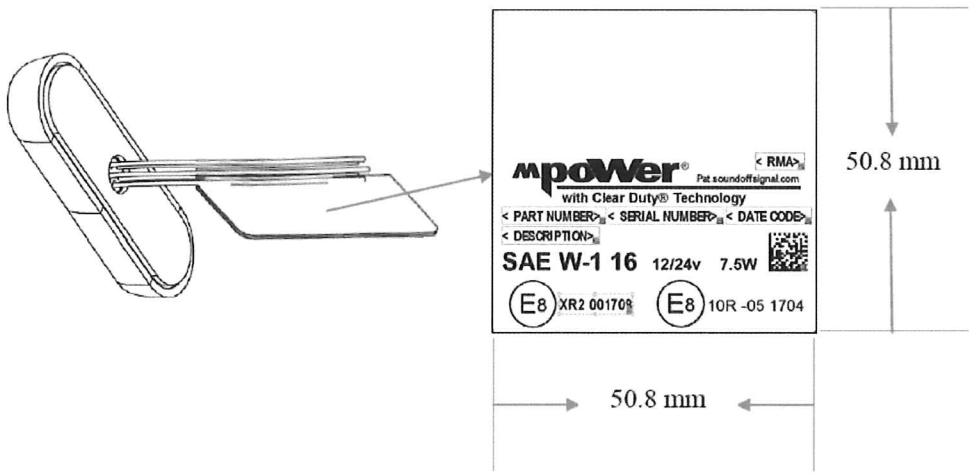


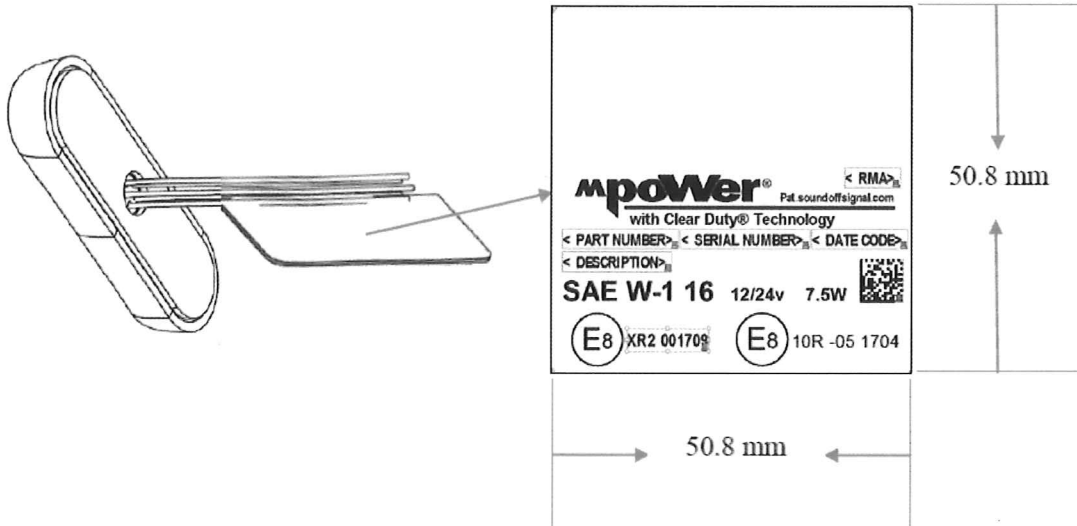
# SoundOff Signal III

PO Box 206  
 3900 Central Parkway  
 Hudsonville, MI 49426  
 toll free 800.338.7337  
 office 616.896.7100  
 office fax 616.896.1226  
 order fax 616.896.1286

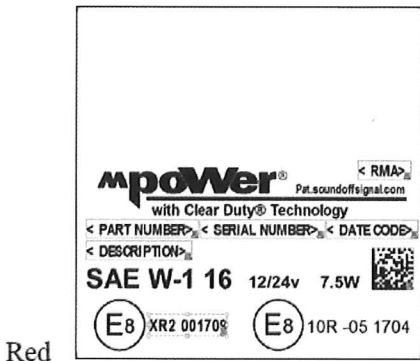


**SAMPLE OF HOMOLOGATION MARK**

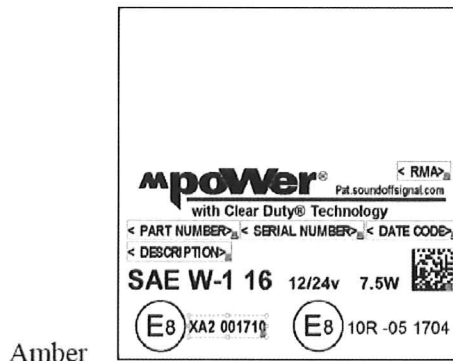




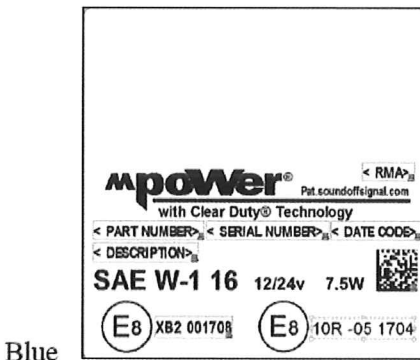
Samples of Labels  
Approval mark labels:



Red



Amber



Blue

PROPOSAL OF APPROVAL MARKs

**E8 XA2 00 0000**

Base dimension (a = 8 mm) and its ratio with other dimensions is in accordance with Directive ECE Regulation No. 65.

XA2 E8 00 1710

